



ESAIAS THORÉN
konstnär
*1901 Halmstad (N)
†1981 Stockholm (AB)

THEODOR JOHANSSON THORÉN
möbelsnickare
*1874 Öggestorp (F)
†1969 Halmstad (N)

ANNA SOFIA ANDERSSON
*1870 Harplinge (N)
†1953 Halmstad (N)

JOHANNES CARLSSON
hemmansägare
*1827 Öggestorp (F)
†1891 Öggestorp (F)

ANNA STINA NILSDOTTER
*1839 Forserum (F)
†1876 Öggestorp (F)

KASPER JOHAN ANDERSSON
skappare
*1840 Vällinge (N)
†1908 Halmstad(N)

PETRONELLA SVENSDOTTER
*1840 Harplinge (N)
†1930 Halmstad(N)

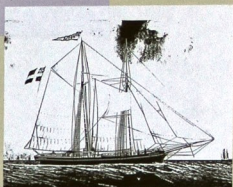


CARL JOHANSSON
hemmansägare
*1798 Forserum (F)
†1857 Öggestorp (F)

ANNA NILSDOTTER
*1800 Öggestorp (F)
†1864 Öggestorp (F)

ANDERS BÖRJES-SON FRISKBOM
rotbetsman
*1811 Gällered (N)
†1844

KARIN NILSDOTTER
*1803 Gällered (N)
†1844

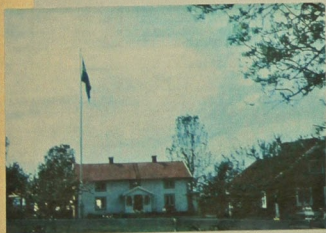


JOHAN SVENSSON
hemmansägare, Sörgården
*1762 Öggestorp (F)

LISA LARSDOTTER
*1758 Barkeryd (F)

SVEN ANDERSSON
drögen
*1754
†1774 Lekeryd (N)

SARA JANSDOTTER
*1729 Lekeryd (N)
†1803 Lekeryd (N)



Sörgården, Öggestorp (F)



Esaias Thorén

ESAIAS THORÉN
SKULPTUR 1929

Bemålat trä, höjd 73 cm.

Uställd Halmstad, vid Halmstadgruppens första utställning 1929.

Litteratur:
Folke Holmén
"Halmstadgruppen"

"Korung Gustav V invigde den första Halmstadutställningen och gick med många huvudsakningar och goda skrikt genom den moderna utställningen.

Vid några målningar uttryckte han sin beundran för färgerna. Så stannade han påtagligt framför en skulptur av Esaias Thorén.

"Vad skall det där föreställa?"
- En skulptur, Ers Majestät.
- Den kan väl ingen tycka om?
- Jo, Ers Majestät.
- Vem skulle det kunna vara?
- Jag, Ers Majestät.

Med ett gott leende klappade konungen, mig (konstnären) på axeln och säger med en djupt medicinskt ton:
- Beklagat, beklagat.

